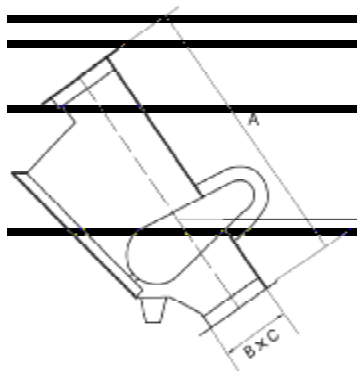


## RCGZ ！ " # \$ % & ' (



### 适用范围：

主要用于水泥行业：选粉机选粉后的回磨粗粉及熟料预粉碎后入磨前的细粉除铁，防止铁粒在磨内积聚，从而提高磨机的生产效率和水泥的比表面积；水泥灌装工序前的除铁，可以将混杂于水泥中的铁杂质自动清选、排放，保障生产稳定运行。



工作原理图

### 设备特点：

变形壳转动为磁系运转，从结构上加大了磁系的作用过程，配以独 的！" 机构，铁杂 # ! " \$ % & 。 ' 用 ( 高 ) 、 \* 磁 + 的，铁 - 磁 . ， 磁 / \* 0 高。1 机 2 3 于 粉料 4 5 6 7 中，8 9 : ; 3 , < 装 = > 。除铁、? 铁自动 @ A , B C 运转 D E F G H I 。 J 磁 K 磁 L , D E M N , O P 率 N + 排 Q , M N R S , 结构 T U , 工作稳定可 V 。

主要技术参数：

& ' S % ( )	* + , - T/h	. / 0 1 2 3 A 4 B 4 C mm	. / 5 6 7 8 Pa	* + 9 :	< = > ?	* + @ : mm	A B C Kw	; - kg
RCGZ- 3	100	1450 4 350 4 350	K - 50	55D E 65D	F G H I	J 25	0.55	350
RCGZ- 4	150	1450 4 450 4 350					0.55	550
RCGZ- 5	200	1450 4 500 4 500					0.55	780
RCGZ- 6	400	1600 4 800 4 500					0.75	1100
RCGZ- 7	600	1600 4 900 4 500					1.5	1800
RCGZ- 8	800	1800 4 1000 4 600					1.5	2300
RCGZ- 10	1000	1800 4 1200 4 650					1.5	2800

W: X形YZ [ \ 参 ] , 可 ^ \_ 用 ` E a b 独 B c

( [ \ 参 ] )